

Di che tratta il progetto ?

Il progetto (Edurob) è un progetto culturale ed educativo della durata di 36 mesi, cofinanziato dalla Commissione Europea e tratta di robotica finalizzata all'apprendimento rivolto a studenti in situazione di disabilità e svantaggio.

Mediante l'uso dei robot, sette partner in Europa stanno sviluppando innovative strategie rivolte a studenti con difficoltà di apprendimento utilizzando per l'esercitazione materiale specifico convalidato da sei studi pilota.

Su questa base, Edurob propone un originale metodo di insegnamento che intende incoraggiare l'apprendimento dello studente che, mentre sviluppa le necessarie abilità e la socialità, nel contempo usa la robotica con le possibilità offerte dalle sue attraenti e coinvolgenti caratteristiche. Il progetto intende convalidare strategie di insegnamento e apprendimento innovative - basate sulla robotica - che realizzino percorsi di apprendimento diversificati e personalizzati che permettano ai gruppi destinatari di raggiungere obiettivi di apprendimento normalmente fuori dalla loro portata con uso di altri metodi.

Partners



Nottingham Trent University
School of Science and Technology - United Kingdom
e-mail: david.brown@ntu.ac.uk
URL: www.ntu.ac.uk



VSI Hiteco - Lithuania
e-mail: projects@hiteco.eu
URL: www.hiteco.eu



Aias Bologna Onlus - Italy
e-mail: info@aiasbo.it
URL: www.aiasbo.it



Interprojects - Bulgaria
e-mail: interprojectsbg@gmail.com
URL: www.interprojects.bg



Suleyman Sah University - Turkey
e-mail: projects@ssu.edu.tr
URL: www.ssu.edu.tr



Polo Europeo della Conoscenza, IC Lorenzi-Italy
e-mail: poloeuropa@gmail.com
URL: www.europole.org



Pedagogical University of Cracow
e-mail: joanna.kossewska@up.krakow.pl
URL: www.up.krakow.pl



EduRob

Educational Robotics

for Students

with Learning Disabilities

Robotica
Formativa
per Studenti
con Difficoltà di
Apprendimento

Inizio: 01 gennaio 2014

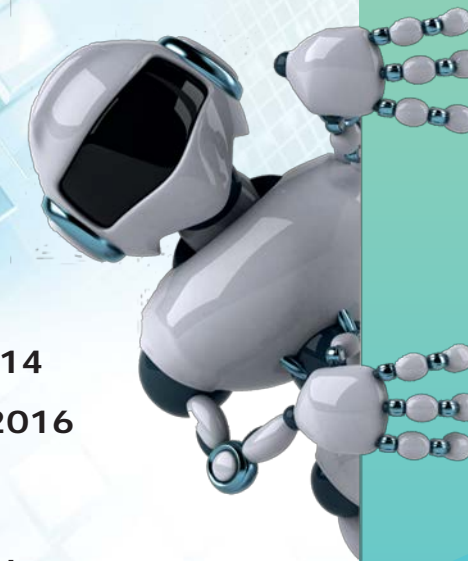
Fine: 31 dicembre 2016

Durata: 36 mesi

Ulteriori
informazioni:



www.edurob.eu
facebook.com/EdurobProject



This project (543577-LLP-1-2013-1-UK-KA3-KA3MP) has been funded with support from the European Commission. This leaflet reflects the views only of the author, and the Commission cannot be held responsible for any use which may be made of the information contained therein.

Chi può usufruire del progetto?

- ▶ Formatori/Insegnanti scuole speciali
- ▶ Studenti con difficoltà di apprendimento
- ▶ Operatori assistenziali
- ▶ Famiglie di studenti con difficoltà di apprendimento
- ▶ Scuole/Centri con esigenze formative specifiche
- ▶ Università/Collegi
- ▶ Organizzazioni di/per persone disabili
- ▶ Responsabili politici



Cosa offre il progetto?

I Robot possono offrire un efficace metodo alternativo a studenti con difficoltà di apprendimento. Utilizzando serie di sensori multipli disponibili nei moderni robot, questi possono essere programmati per interagire con gli studenti in modo specifico per incoraggiarli e coinvolgerli nelle attività di apprendimento. Gli studenti potrebbero scoprire nei robot un approccio più facile e meno pregiudizievole dell'operatore umano. I robot possono giocare un ruolo chiave nel valorizzare l'apprendimento informale che la maggior parte dei ragazzi sviluppano giocando.



Il progetto utilizza l'apprendimento mediato dall'uso dei robot come approccio principale per permettere a persone con disabilità e svantaggio di apprendimento di acquisire abilità comunicative e sociali. Questo approccio si basa su un processo di insegnamento innovativo che porta a migliorare i processi cognitivi degli studenti e ad affrontare meglio gli argomenti del curriculum scolastico. L'innovazione consiste nell'uso della robotica come mezzo per attrarre e coinvolgere studenti con svantaggio di apprendimento e far loro acquisire abilità sociali e di comunicazione collaborativa. Il progetto, appunto, ha come destinatari studenti con disabilità e con svantaggio d'apprendimento e intende condurre i destinatari ad acquisire abilità necessarie nella società di oggi in particolare abilità sociali, comunicative e collaborative. Queste non solo sono necessarie per la vita odierna, ma più avanti sono cruciali anche per un futuro impiego che potrebbe offrire a questi studenti opportunità di condurre una vita più indipendente.